

---

ΣΕΙΡΑ BSF

N. KIOSIDIS SA

**DROP**





Η εταιρεία μας Drop-N. ΚΙΟΣΙΔΗΣ ΑΕ, από το 1971, προσφέρει ολοκληρωμένες λύσεις φίλτρανης. Στις ιδιόκτητες εγκαταστάσεις μας, έκτασης 6000τ.μ. στη ΒΙ.ΠΕ Σίνδου Θεσσαλονίκης, κατασκευάζουμε **συστήματα φίλτρανης νερού**, που καλύπτουν όλες τις ανάγκες, πριν και μετά την άντληση.

Με την πολύχρονη εμπειρία μας και την τεχνογνωσία του προσωπικού μας, είμαστε σε θέση να κατασκευάσουμε ειδικά συστήματα φίλτρανης καθώς και ειδικές κατασκευές που να ανταποκρίνονται στις ανάγκες σας.

Η εταιρεία στοχεύει στη διαρκή επιμόρφωση και κατάρτιση του ανθρώπινου δυναμικού της, στη βελτίωση των προϊόντων και υπηρεσιών της καθώς και στο σχεδιασμό και στην ανάπτυξη νέων καινοτόμων προϊόντων.

Το δίκτυο πωλήσεων και συνεργατών μας εκτείνεται από την Ευρωπαϊκή Ένωση, τα Βαλκάνια, την Ανατολική Ευρώπη έως τη Μέση και Άπω Ανατολή, Αφρική, Περσικό Κόλπο, Νότια Αμερική και Καριβική.

Τα υψηλής ποιότητας πιστοποιημένα μας προϊόντα βρίσκουν εφαρμογή στη:

- Γεωργία (άρδευση και υδρολίπανση)
- Βιομηχανία
- Ύδρευση

Η χρήση των φίλτρων DROP στα συστήματα νερού (άντλησης και παροχής):

- Αυξάνει την αξιοπιστία των εγκαταστάσεών σας
- Συμβάλλει στην ταχύτερη απόσβεση λόγω της ελαχιστοποίησης των επισκευών
- Προσφέρει απρόσκοπτη λειτουργία με ελάχιστη επίβλεψη.

## ΦΙΛΤΡΑ ΣΙΤΑΣ (BASKET STRAINER)

### ΧΡΗΣΗ

Τα φίλτρα σίτας - σειράς BSF χρησιμοποιούνται για την προστασία εξοπλισμού δικτύων (όπως αντλίες, βάνες κλπ.) από την παρουσία μεγάλου διαμετρήματος φερτών υλικών. Όλα τα φίλτρα έχουν ονομαστική πίεση 10 bar (κατόπιν ζήτησης 16 bar) και μπορούν να εξυπηρετήσουν μεγάλο όγκο παροχής. Η εγκατάσταση του φίλτρου γίνεται ακολουθώντας την φορά του βέλους ροής που βρίσκεται στο σώμα του φίλτρου.

Το νερό εισέρχεται από την είσοδο, περνάει στο στοιχείο σίτας στο εσωτερικό του φίλτρου, φιλτράρεται και εξέρχεται από την έξοδο. Το φίλτρο καθαρίζεται χειροκίνητα, αποσυναρμολογώντας το καπάκι και αφαιρώντας το στοιχείο της σίτας. Ο καθαρισμός του στοιχείου σίτας πρέπει να γίνεται πάντα όταν η διαφορά πίεσης εισόδου-εξόδου ( $\Delta P$ ) είναι κατά 0,5 bar μεγαλύτερη από την διαφορά πίεσης όταν το στοιχείο της σίτας είναι καθαρό.



### ΥΛΙΚΑ ΚΑΤΑΣΚΕΥΗΣ

ΣΩΜΑ ΦΙΛΤΡΟΥ:

Χάλυβας S235JR (διαθέσιμο και σε ανοξείδωτο AISI 304 & 316, κατόπιν ζήτησης)

ΣΤΟΙΧΕΙΟ ΣΙΤΑΣ:

Διάτρητη ανοξείδωτη (AISI 304) λαμαρίνα (άνοιγμα οπών 1-4 mm)

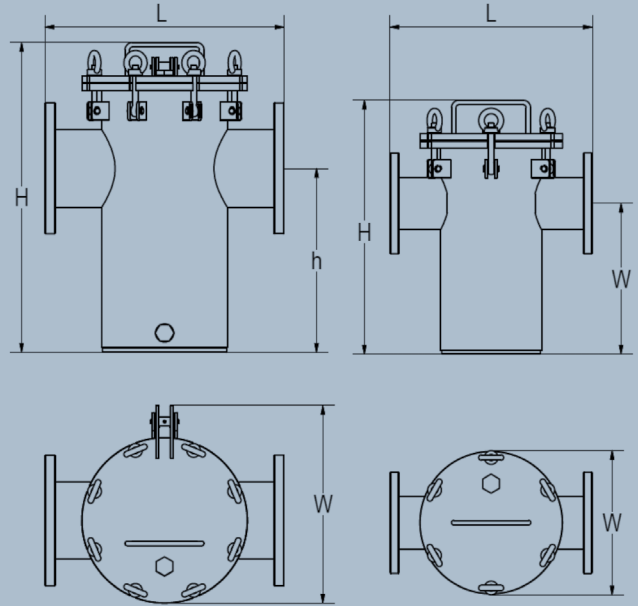
ΕΛΑΣΤΟΜΕΡΗ:

EPDM

ΕΠΕΞΕΡΓΑΣΙΑ  
ΕΠΙΦΑΝΕΙΑΣ:

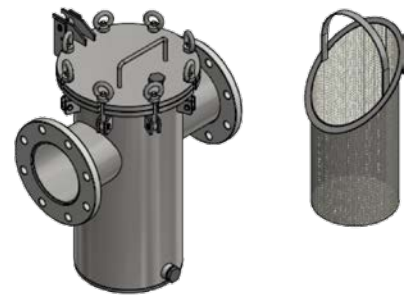
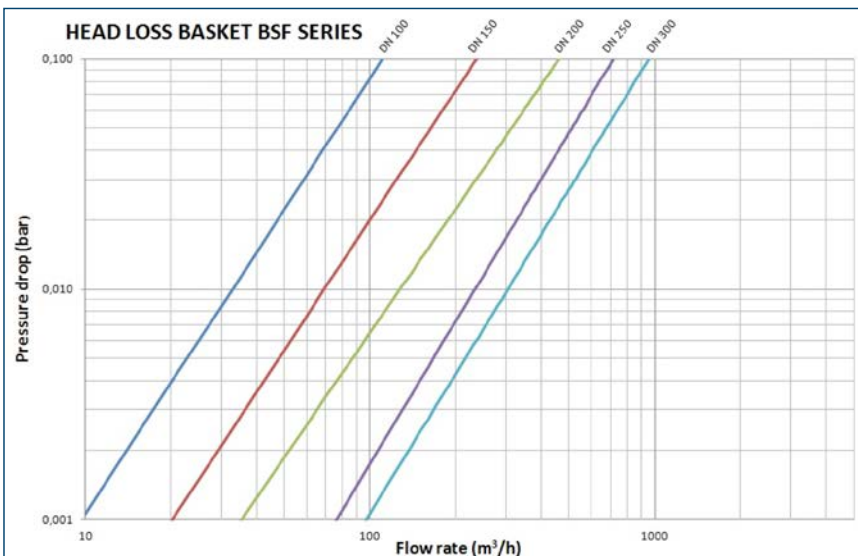
Χημικός καθαρισμός (αποξείδωση, φωσφάτωση) και ηλεκτροστατική βαφή με πολυεστερική πούδρα (διαθέσιμες εποξειδικές βαφές κατάλληλες για πόσιμο νερό)

# ΣΕΙΡΑ BSF



ΚΩΔΙΚΟΣ	ΠΕΡΙΓΡΑΦΗ	ΣΥΝΔΕΣΕΙΣ	ΟΝΟΜΑΣΤΙΚΗ ΠΑΡΟΧΗ m <sup>3</sup> /h	ΜΕΓΙΣΤΗ ΠΙΕΣΗ* bar	L mm	H mm	h mm	W mm	ΒΑΡΟΣ kg
05-14-100	Φίλτρο basket 4"	F	100	10	440	550	330	314	40
05-14-150	Φίλτρο basket 6"	F	200	10	520	675	400	430	63
05-14-200	Φίλτρο basket 8"	F	300	10	640	905	610	490	86
05-14-250	Φίλτρο basket 10"	F	420	10	700	809	445	640	141
05-14-300	Φίλτρο basket 12"	F	620	10	800	910	580	640	154

F: Φλάντζα, DIN 2576 PN 10, διαθέσιμα και άλλα μεγέθη κατόπιν ζήτησης.  
(\*): 16 bar - κατόπιν ζήτησης



N. KIOSIDIS SA  
**DROP**

ΒΙ.ΠΕ. ΣΙΝΔΟΥ | Τ.Θ. 157 | 57022 | ΘΕΣΣΑΛΟΝΙΚΗ | ΤΗΛ. 2310-798487, 796066

[www.drop.gr](http://www.drop.gr) | E-MAIL [sales@drop.gr](mailto:sales@drop.gr)

